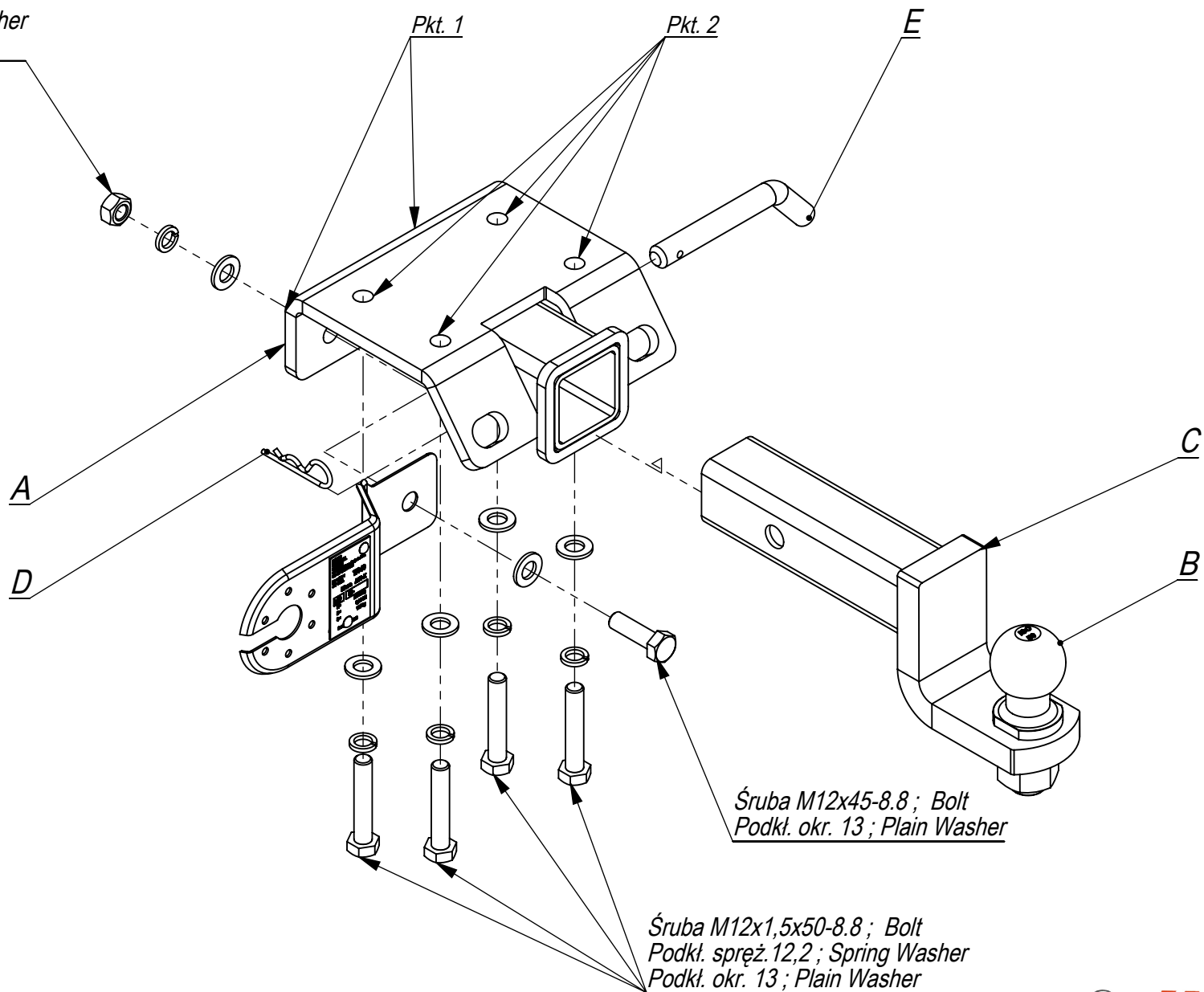


Nakrętka M12 ; Nut  
Podkł. spręż. 12,2 ; Spring Washer  
Podkł. okr. 13 ; Plain Washer



Nr katalogowy  
W/035

Marka  
VW Amarok

od 2010 ->



96-111 Kowiesy, Chojnata 23 A  
tel. +48 46 831 73 31

Gniazdo 7-biegunowe 12V  
z ruchomymi bolcami  
Symbol SWW 1135-812

Oznaczenie zacisku	Zacisk do łączenia przewodów	Kolory
31	do masy pojazdu	Biały , white
L	do świateł kierunku jazdy lewych	Żółty , yellow
R	do świateł kierunku jazdy prawych	zielony, green
54	do świateł hamowania	czerwony, red
58L	do świateł pozycyjnych lewych	czarny, black
58R	do świateł pozycyjnych prawych	brązowy, brown
+	tylne światła przeciwmgłowe	niebieski , blue

Moment skręcający dla śrub i nakrętek (8.8)

Torque settings for nuts and bolts (8.8)

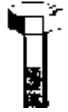


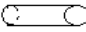


M8	25 Nm	M12	85 Nm
M10	55 Nm	M14	135 Nm
M16	195 Nm		

- Element A przykręcić do spodniej części tylnej belki śrubami M12x1,5x50 (pkt 1).
- Element C z elementem B wsunąć w element A i zablokować elementem E wraz z elementem D.
- Tabliczkę znamionową przykręcić do elementu A śrubą M12x45.
- Dokręcić wszystkie śruby z momentem według tabeli.
- Podłączyć instalację elektryczną.

**Volkswagen Amarok**  
**10 -**  
**NO CAT. W/E35**

**INSTRUKCJA MONTAŻU:**  
**FITTING INSTRUCTION:**

ZESTAW ŚRUBOWY:  
FASTENING MEANS:

	-M16x90 8.8 -M12x45 8.8 -M12x50x1,5 8.8	1szt 1szt 4szt		
	-M16 -M12	1szt 5szt		
	-M16 -M12	1szt 5szt		
	-M16 -M12	1szt 1szt		

- Screw the element A to the bottom part of the rear bar of the chassis with bolts M12x1,5x50 (point 1).
- Insert the element C together with the element B into the element A and block it with the elements E and D.
- Screw the data plate to the element A with bolt M12x45 8.8.
- Tighten all the bolts according to the torque setting- see the table.
- Connect the electric wires.

**Zakład Produkcyjno Handlowo Usługowy**  
96-111 Kowiesy, Chojnata 23A  
tel. (0-46) 831 73 31, fax 831 74 29  
www.hakpol.pl  
POLAND

Zaczep kulowy do samochodu:

**Volkswagen Amarok**  
**10 -**  
Nr katalogowy **W/E35**

#### KARTA GWARANCYJNA

#### Warunki gwarancyjne i postępowanie reklamacyjne

1. Producent zobowiązuje się do wymiany wadliwego wyrobu w okresie 12 miesięcy od daty zakupu lub 24 miesięcy od daty produkcji, w terminie 14-dniowym.
2. Wymianę wadliwego wyrobu dokonuje się w miejscu zakupu lub bezpośrednio u producenta.
3. Nie podlega reklamacji gwarancyjnej zaczep kulowy, którego uszkodzenie nastąpiło:
  - a) wskutek wypadku,
  - b) wskutek nieprzestrzegania zasad prawidłowej obsługi, eksploatacji, konserwacji podanych w instrukcji.
4. Karta gwarancyjna bez daty sprzedaży, pieczęci sklepu lub warsztatu montującego, nie może służyć jako podstawa do reklamacji.
5. W skutek nie prawidłowego zamontowania zaczepu.

#### Przeznaczenie

Zaczep kulowy zamontowany do samochodu przeznaczony jest do holowania przyczep towarowych i turystycznych.

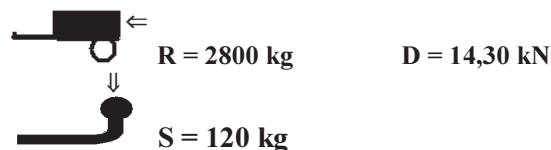
#### Warunki zamontowania

Zaczep może być zamontowany i eksploatowany w samochodzie, który posiada właściwy stan techniczny elementów podwozia, poprzez które następuje podłączenie zaczepu.

Elementy te nie mogą być uszkodzone mechanicznie ani poprzez działanie korozji.

#### WARUNKI EKSPLOATACJI

Zaczep posiada tabliczkę znamionową obowiązującą użytkownika w zakresie prawidłowego i bezpiecznego obciążenia.



W czasie całej eksploatacji należy poszczególne elementy zaczepu utrzymywać w należyтым stanie technicznym (właściwie dokręcone elementy złączone, całość konstrukcji zabezpieczona przed działaniem korozji).

Przyczepa musi być połączona z zaczepem kulowym dodatkowym złączem o odpowiedniej wytrzymałości (łańcuch, linka z zapięciem).

#### UWAGA

Uszkodzenia mechaniczne zaczepu kulowego np. w wyniku najechania, zaczepienia przeszkodę, wykluczają dalszą eksploatację zaczepu.

Uszkodzony zaczep kulowy nie może być naprawiany.

Sprawdzić śruby mocujące zaczep kulowy po około 1000 km przebiegu eksploatacji.

Nacisk pionowy na kulę zaczepu nie może przekroczyć 120 kg.

#### Po zamontowaniu zaczepu kulowego należy dokonać przeglądu na stacji diagnostycznej!

data sprzedaży.....

nr rej poj .....

Data produkcji.....-.....  
m-c      rok.

.....  
pieczęć sprzedawcy.

**e20\*94/20\*00**