

### ПРАВИЛА ЭКСПЛУАТАЦИИ И ТЕХНИЧЕСКОГО ОБСЛУЖИВАНИЯ:

- Каждые 1000 км следует проверять затяжку всех соединений. При управлении автомобилем на не асфальтированном покрытии максимальная грузоподъемность сокращается в 2 раза, а скорость не должна превышать отметку 30 км/ч;
- Запрещается превышать максимальную грузоподъемность ТСУ;
- При сцепке прицепа с автомобилем шар ТСУ должен быть смазан консистентной смазкой;
- Во время буксировки прицеп должен быть соединён страховочным тросом;
- При необходимости изменения конструкции транспортного средства (сверление, удаление усилителя бампера и т. п.), следует посоветоваться с дилером автозавода производителя;
- Если в точках крепления ТСУ имеется слой битума или противозадирный материал, его следует удалить;
- Сведения о максимально допустимой массе буксируемого прицепа Вы можете получить у дилера автозавода производителя, но она не может превышать массу, указанную в данном руководстве;
- Если необходимо сверление кузова или лонжеронов, следите за тем, чтобы не повредить электропроводку. Кромки отверстий необходимо обработать антикоррозийным составом;
- После монтажа ТСУ необходимо хранить данное руководство в комплекте с технической документацией автомобиля.

### ГАРАНТИИ ИЗГОТОВИТЕЛЯ:

Гарантийный срок эксплуатации ТСУ составляет 12 месяцев со дня продажи его магазином. Претензии по качеству ТСУ принимаются в течение срока гарантии при условии эксплуатации в соответствии с настоящим руководством по месту нахождения предприятия изготовителя.

Дата продажи:

\_\_\_\_.\_\_\_\_.\_\_\_\_г.

Штамп магазина:

Дата установки:

\_\_\_\_.\_\_\_\_.\_\_\_\_г.

Штамп ОТК:



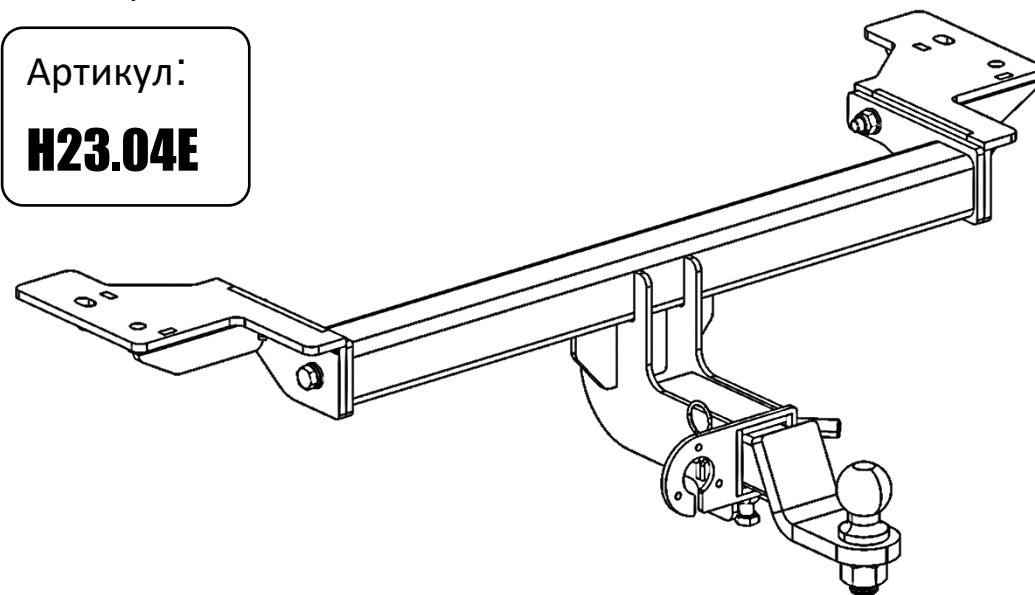
www.farkopros.ru  
8 (800) 511 66 45

## Тягово-сцепное устройство с типом шара E

Инструкция по установке  
и эксплуатации

Артикул:

**H23.04E**



Марка и модель автомобиля

**HAVAL DARGO - 2022-н.в.**

Съем  
бампера

Нет

Подрезка  
бампера

Нет

D(кН)

10,2

S(кг)

75

T(кг)

2150

C(кг)

750/2000\*

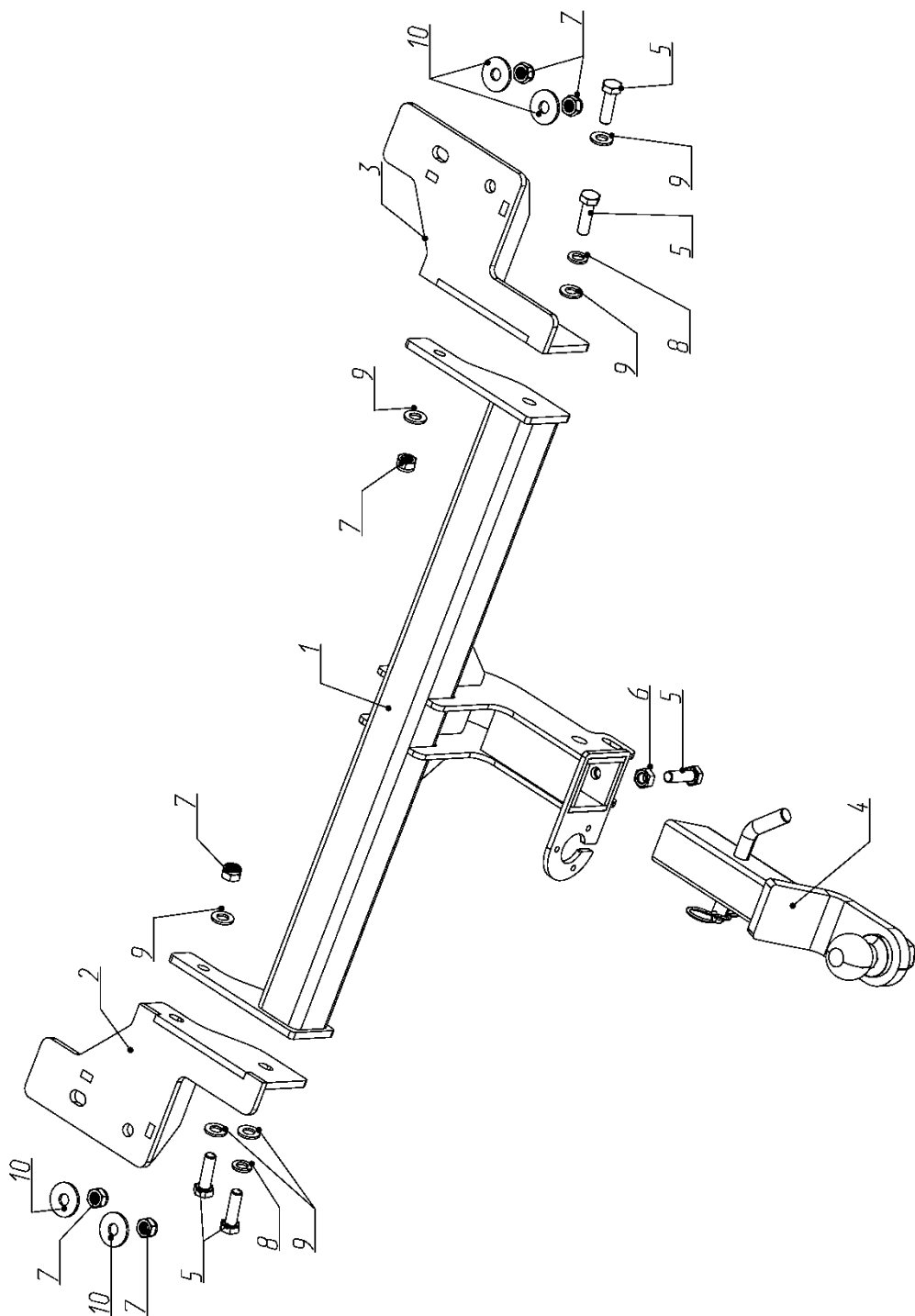
A(кг)

2000

D - горизонтальная сила, действующая между тягачом и прицепом;  
S - максимально допустимая статическая вертикальная нагрузка на шар;

T - технически допустимая максимальная масса тягача;  
C - максимальная масса прицепа по данным производителя ТСУ. (\* - для прицепа, с тормозами)  
A - максимальная масса прицепа по данным производителя ТСУ





<b>1.</b>	Балка ТСУ	1	шт.
<b>2.</b>	Кронштейн левый	1	шт.
<b>3.</b>	Кронштейн правый	1	шт.
<b>4.</b>	Вставка под квадрат S23.03E	1	шт.
<b>5.</b>	Болт M12x40	5	шт.
<b>6.</b>	Гайка M12	1	шт.
<b>7.</b>	Гайка M12 (контр.)	6	шт.
<b>8.</b>	Шайба стопорная (гровер) M12	2	шт.
<b>9.</b>	Шайба M12	6	шт.
<b>10.</b>	Шайба увеличенная M12	4	шт.

### Этап 1.

Установить левый и правый кронштейны «2, 3» на штатные шпильки при помощи комплектных элементов «7, 10»;

### Этап 2.

С помощью комплектных крепежных элементов «5, 7, 8, 9» установить деталь «балка» - «1» между кронштейнами «2, 3»;

### Этап 3.

Установить закладные «4» внутрь лонжеронов, совместив с заводскими отверстиями, установить кронштейны «2, 3» при помощи крепежных элементов «6, 8, 10» не затягивая;

### Этап 4.

Установить сцепной шар с помощью комплектных крепежных элементов - ось и шплинт пружинный, подтяните фиксатор с контргайкой (затягивать только при ненагруженном прицепе, а также для фиксации крышки);

### Этап 5.

Отрегулировать положение ТСУ и произвести затяжку болтов и гаек;