

ПРАВИЛА ЭКСПЛУАТАЦИИ И ТЕХНИЧЕСКОГО ОБСЛУЖИВАНИЯ:

- Каждые 1000 км следует проверять затяжку всех соединений. При управлении автомобилем на не асфальтированном покрытии максимальная грузоподъемность сокращается в 2 раза, а скорость не должна превышать отметку 30 км/ч;
- Запрещается превышать максимальную грузоподъемность ТСУ;
- При сцепке прицепа с автомобилем шар ТСУ должен быть смазан консистентной смазкой;
- Во время буксировки прицеп должен быть соединён страховочным тросом;
- При необходимости изменения конструкции транспортного средства (сверление, удаление усилителя бампера и т. п.), следует посоветоваться с дилером автозавода производителя;
- Если в точках крепления ТСУ имеется слой битума или противозадирный материал, его следует удалить;
- Сведения о максимально допустимой массе буксируемого прицепа Вы можете получить у дилера автозавода производителя, но она не может превышать массу, указанную в данном руководстве;
- Если необходимо сверление кузова или лонжеронов, следите за тем, чтобы не повредить электропроводку. Кромки отверстий необходимо обработать антикоррозийным составом;
- После монтажа ТСУ необходимо хранить данное руководство в комплекте с технической документацией автомобиля.

ГАРАНТИИ ИЗГОТОВИТЕЛЯ:

Гарантийный срок эксплуатации ТСУ составляет 12 месяцев со дня продажи его магазином. Претензии по качеству ТСУ принимаются в течение срока гарантии при условии эксплуатации в соответствии с настоящим руководством по месту нахождения предприятия изготовителя.

Дата продажи:

____.____.____г.

Штамп магазина:

Дата установки:

____.____.____г.

Штамп ОТК:



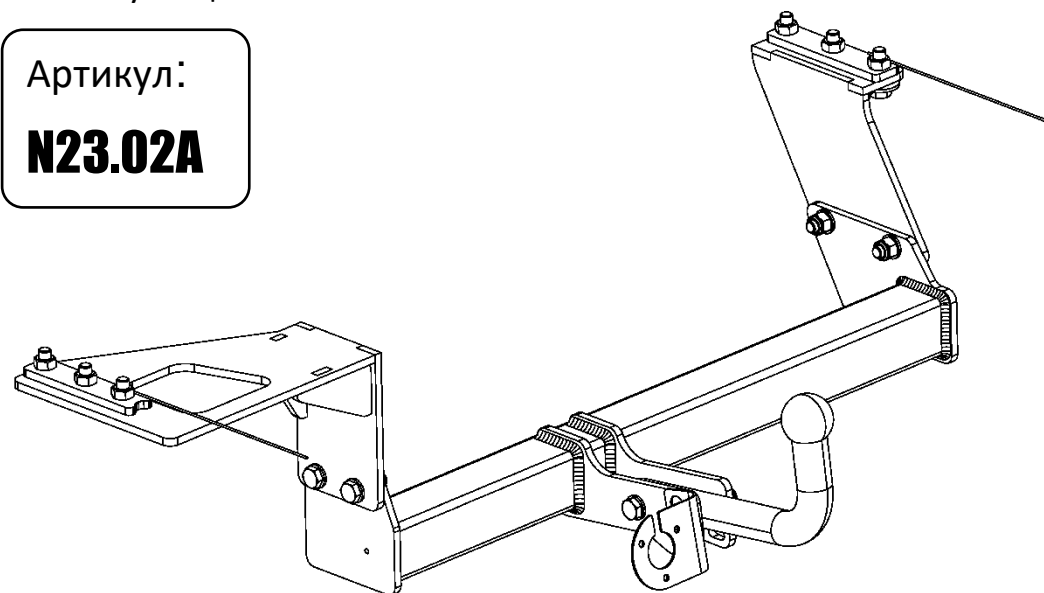
www.farkopros.ru
8 (800) 511 66 45

Тягово-сцепное устройство с типом шара А

Инструкция по установке
и эксплуатации

Артикул:

N23.02A



Марка и модель автомобиля

Съем
бампера

Подрезка
бампера

NISSAN X-TRAIL 2007 – 2014 г.в.

Да

Нет

D(кН)

6,7

S(кг)

75

T(кг)

1200

C(кг)

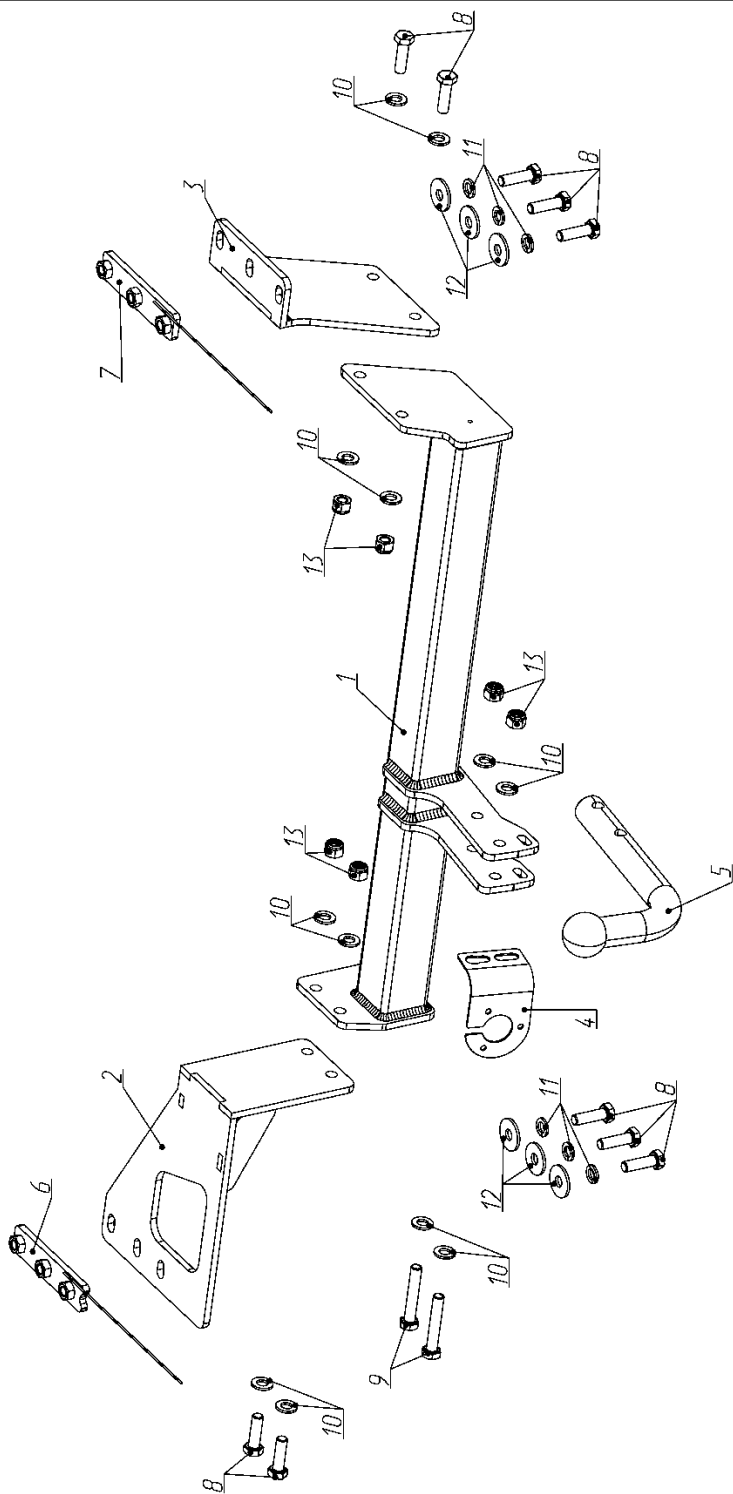
750/1500*

A(кг)

1750

D - горизонтальная сила, действующая между тягачом и прицепом;
S - максимально допустимая статическая вертикальная нагрузка на шар;

T - технически допустимая максимальная масса тягача;
C - максимальная масса прицепа по данным производителя ТСУ. (* - для прицепа, с тормозами)
A - максимальная масса прицепа по данным производителя ТСУ



1.	Балка ТСУ	1	шт.
2.	Кронштейн левый	1	шт.
3.	Кронштейн правый	1	шт.
4.	Подрозетник F23.10A	1	шт.
5.	Шар тип А SHAR12A	1	шт.
6.	Закладная левая	1	шт.
7.	Закладная правая	1	шт.
8.	Болт M12x40	10	шт.
9.	Болт M12x70	2	шт.
10.	Шайба M12	12	шт.
11.	Шайба стопорная (Гроверная) M12	6	шт.
12.	Шайба увеличенная M12	6	шт.
13.	Гайка M12 (контр.)	6	шт.

Этап 1.

Снять задний бампер и усилитель бампера, согласно инструкции по разборке автомобиля;

Этап 2.

Установить закладные «6, 7» внутри посадочного места усилителя бампера, прикрепить детали «кронштейн левый» «2» и «кронштейн правый» «3» к кузову прикрутив их к закладным крепежными элементами «8, 11, 12»;

Этап 3.

С помощью комплектных крепежных элементов «8, 10, 13» установить деталь «балка» - «1» между кронштейнами «2, 3»;

Этап 4.

Установить бампер на заводские места в обратном порядке;

Этап 5.

Закрепить сцепной крюк «5» и подрозетник «4» крепежными элементами «9, 10, 13»

Этап 6.

Отрегулировать положение ТСУ и произвести затяжку болтов и гаек;