

ПРАВИЛА ЭКСПЛУАТАЦИИ И ТЕХНИЧЕСКОГО ОБСЛУЖИВАНИЯ:

- Каждые 1000 км следует проверять затяжку всех соединений. При управлении автомобилем на не асфальтированном покрытии максимальная грузоподъемность сокращается в 2 раза, а скорость не должна превышать отметку 30 км/ч;
- Запрещается превышать максимальную грузоподъемность ТСУ;
- При сцепке прицепа с автомобилем шар ТСУ должен быть смазан консистентной смазкой;
- Во время буксировки прицеп должен быть соединён страховочным тросом;
- При необходимости изменения конструкции транспортного средства (сверление, удаление усилителя бампера и т. п.), следует посоветоваться с дилером автозавода производителя;
- Если в точках крепления ТСУ имеется слой битума или противозадумный материал, его следует удалить;
- Сведения о максимально допустимой массе буксируемого прицепа Вы можете получить у дилера автозавода производителя, но она не может превышать массу, указанную в данном руководстве;
- Если необходимо сверление кузова или лонжеронов, следите за тем, чтобы не повредить электропроводку. Кромки отверстий необходимо обработать антикоррозийным составом;
- После монтажа ТСУ необходимо хранить данное руководство в комплекте с технической документацией автомобиля.

ГАРАНТИИ ИЗГОТОВИТЕЛЯ:

Гарантийный срок эксплуатации ТСУ составляет 12 месяцев со дня продажи его магазином. Претензии по качеству ТСУ принимаются в течение срока гарантии при условии эксплуатации в соответствии с настоящим руководством по месту нахождения предприятия изготовителя.

Дата продажи:

____.____.____г.

Штамп магазина:

Дата установки:

____.____.____г.

Штамп ОТК:



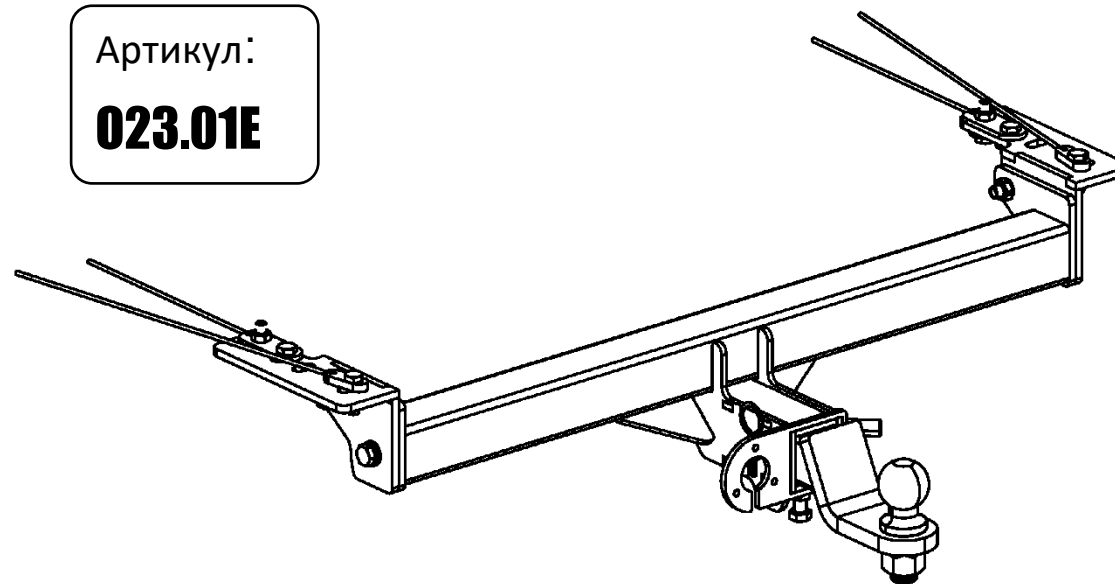
www.farkopros.ru
8 (800) 511 66 45

Тягово-сцепное устройство с типом шара E

Инструкция по установке
и эксплуатации

Артикул:

023.01E



Марка и модель автомобиля

Съем
бампера

Подрезка
бампера

OMODA C5 2022-2024 г.в.

Нет

Нет

D(кН)

8,2

S(кг)

75

T(кг)

1850

C(кг)

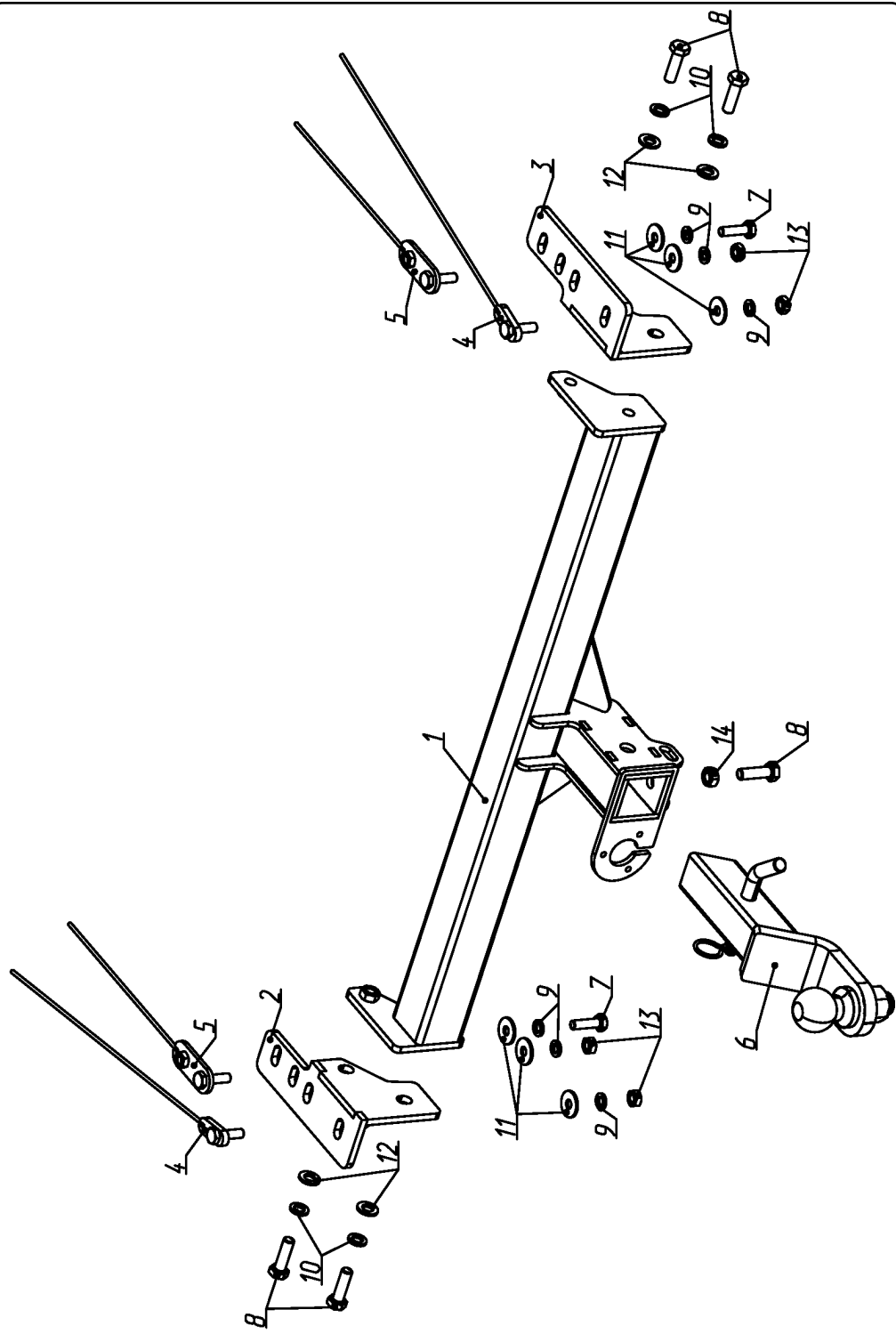
600/1400*

A(кг)

1450

D - горизонтальная сила, действующая между тягачом и прицепом;
S - максимально допустимая статическая вертикальная нагрузка на шар;

T - технически допустимая максимальная масса тягача;
C - максимальная масса прицепа по данным производителя ТСУ. (* - для прицепа, с тормозами)
A - максимальная масса прицепа по данным производителя ТСУ



| | | | |
|------------|---------------------------------|---|-----|
| 1. | Балка ТСУ | 1 | шт. |
| 2. | Кронштейн левый | 1 | шт. |
| 3. | Кронштейн правый | 1 | шт. |
| 4. | Закладной болт М10х1.25 | 2 | шт. |
| 5. | Закладная | 2 | шт. |
| 6. | Вставка под квадрат S23.05E | 1 | шт. |
| 7. | Болт М10х1.25х35 | 2 | шт. |
| 8. | Болт М12х40 | 5 | шт. |
| 9. | Шайба стопорная (Гроверная) М10 | 6 | шт. |
| 10. | Шайба стопорная (Гроверная) М12 | 4 | шт. |
| 11. | Шайба увеличенная М10 | 6 | шт. |
| 12. | Шайба М12 | 4 | шт. |
| 13. | Гайка М10х1,25 | 4 | шт. |
| 14. | Гайка М12 | 1 | шт. |

Этап 1.

Через заводское отверстие в лонжероне завести закладную (5) сохраняя доступность к гайке, затем завести закладной болт (4) через то же самое отверстие, операция производится с двух сторон;

Этап 2.

Прикрутить кронштейны (2,3), комплектными крепежными элементами (7, 9, 11, 13) к закладным;

Этап 3.

Установить балку ТСУ (1) между кронштейнами (2, 3) зафиксировать комплектными крепежными элементами (8, 10, 12);

Этап 4.

Установить сцепной шар с помощью комплектных крепежных элементов - ось и шплинт пружинный, подтяните фиксатор с контргайкой (затягивать только при ненагруженном прицепе, а также для фиксации крышки);

Этап 5.

Отрегулировать положение ТСУ и произвести затяжку болтов и гаек.