



VW Tiguan 2017-  
SKODA Kodiaq 2017-  
SKODA Karoq 2020 - \*

Тягово-цепное устройство (ТСУ)  
оцинкованное\*\* под съемный квадрат

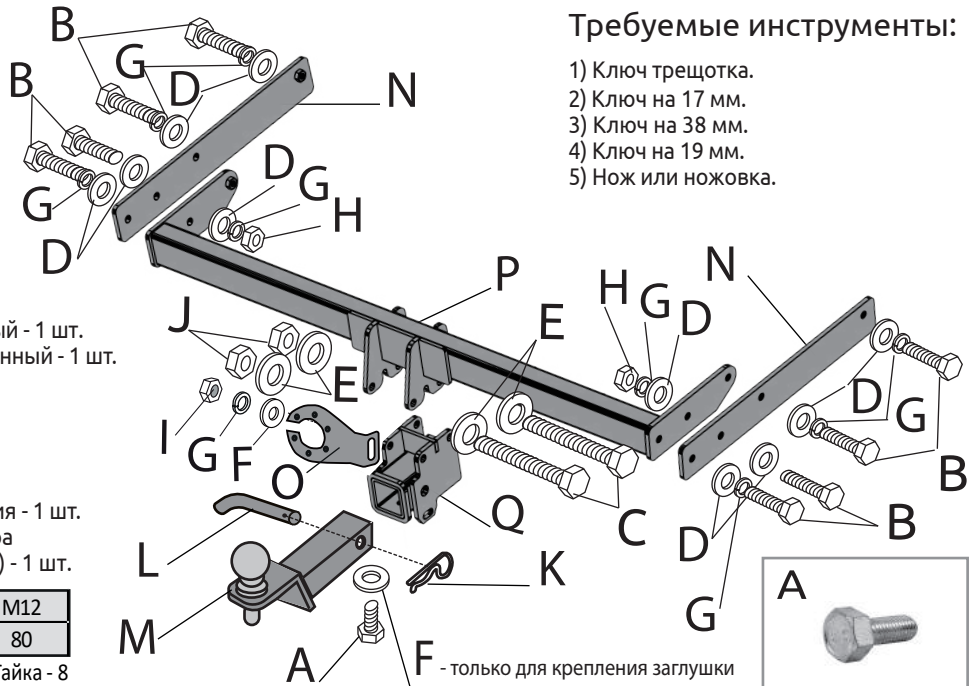
\* Подходит на комплектации с указанных годов выпуска по настоящее время. Артикул: SKQ991101GZN  
\*\* Метод горячего цинкования

Комплектация:

- A) Болт M10x20 - 1 шт.
- B) Болт M10x1,25x40 - 8 шт.
- C) Болт M12x1,25x120 - 2 шт.
- D) Шайба 10 - 10 шт.
- E) Шайба 12 - 4 шт.
- F) Шайба 10 увеличенная - 2 шт.
- G) Шайба 10 гроверная - 9 шт.
- H) Гайка M10x1,25 - 2 шт.
- I) Гайка M10 - 1 шт.
- J) Гайка M12x1,25 нейлон - 2 шт.
- K) Шплинт пружинный игольчатый - 1 шт.
- L) Палец гнутый гальванизированный - 1 шт.
- M) Съёмный шар в сборе - 1 шт.
- N) Закладная пластина - 2 шт.
- O) Кронштейн розетки - 1 шт.
- P) Балка ТСУ - 1 шт.
- Q) Кронштейн нижний - 1 шт.
- R) Заглушка приёмного отверстия - 1 шт.
- S) Шаблон для подрезки бампера самоклеящийся (для KODIAQ) - 1 шт.

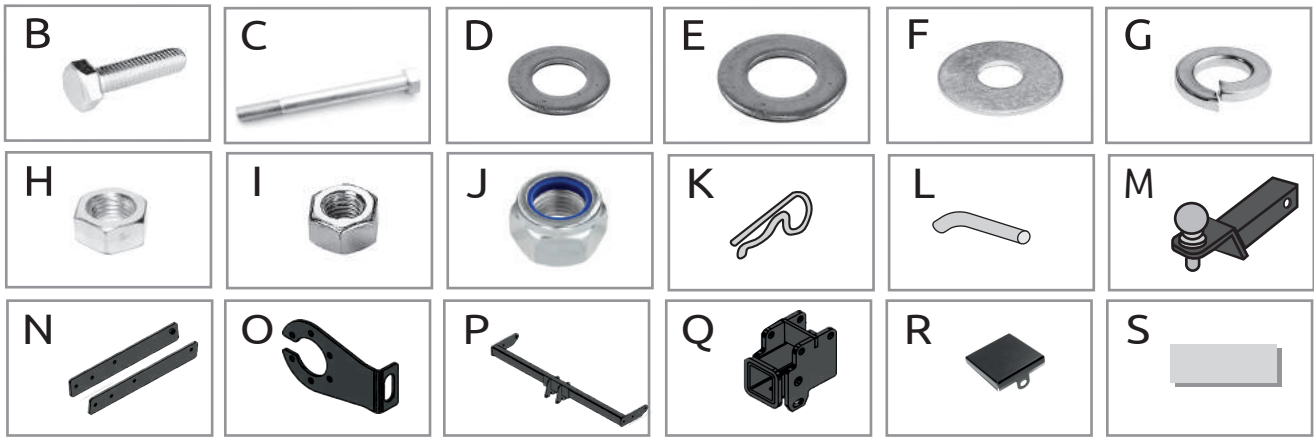
Требуемые инструменты:

- 1) Ключ трещотка.
- 2) Ключ на 17 мм.
- 3) Ключ на 38 мм.
- 4) Ключ на 19 мм.
- 5) Нож или ножовка.



Диаметр резьбы	M10	M12
Момент затяжки, Нм	47	80

Класс прочности метизов: Болт - 8.8, Гайка - 8



ТСУ VOLKSWAGEN TIGUAN SKODA KODIAQ SKODA KAROQ	Артикул	D(кН)	H(кг)	T(кг)	C(кг)	A(кг)
	SKQ991101GZN	11,8	100	2250	750/1600*	2500

D= (g\*Т\*А)/(Т+А) - горизонтальная сила, действующая между тягачом и прицепом; H - статическая вертикальная нагрузка на шар; Т- технически допустимая максимальная масса тягача; С - допустимая масса прицепа по данным автопроизводителя (\*для прицепа оборудованного тормозами); А- максимальная масса прицепа по данным производителя ТСУ.

**Требования к установке:**

- выполнять установку в специализированных организациях;
- выполнять установку изделия строго руководствуясь данной Инструкцией по установке;
- запрещается устанавливать изделие на другую марку и модель автомобиля;
- запрещается устанавливать изделие в места не предусмотренные данной Инструкцией по установке;
- запрещается подвергать изделие самостоятельным доработкам.

При установке изделия на ТС расстояние от центра шарового наконечника до вертикальной плоскости проходящей через наиболее удаленную назад крайнюю точку автомобиля составляет не менее 65 мм.

**Требования к безопасной эксплуатации:**

- не вставать на изделие и не буксировать авто за изделие;
- не использовать изделие в качестве опоры для домкрата;
- каждые 5 000 км контролировать момент затяжки резьбовых соединений;
- на неасфальтированном покрытии заявленные производителем показатели по допустимым нагрузкам сокращаются в 2 раза, а скорость не более 30 км/ч;
- изделие не предназначено для установки багажных платформ с креплением непосредственно на шар, использовать платформу под американский квадрат;
- фиксирующий болт M10x20 предназначен для устранения технологических люфтов у НЕнагруженного изделия;
- при установке любого нагружающего устройства (прицеп, велокрепление и т.д.) болт необходимо демонтировать;
- эксплуатация ТСУ (фаркоп) в нагруженном состоянии с затянутым фиксирующим болтом ЗАПРЕЩЕНА, так как может привести к деформации изделия;
- разрешенная скорость движения с прицепом должна соответствовать ПДД.

**Технические характеристики:**

- тип шара «Е»; тип соединения: шаровый;
- диаметр сцепного шара 50 мм.; масса комплекта 19 кг.;
- габаритные размеры изделия 1052x704x248 мм.;
- высота установки 350/420 мм. (требование высоты не применяется в случае транспортных средств повышенной проходимости (категории G);
- максимальные углы поворота при установке изделия на ТС составляют: в горизонтальной плоскости +/- 60 град., в вертикальной плоскости +/- 25 град.

Пространственное положение шарового наконечника регламентировано правилами ЕЭК ООН №55.

СВИДЕТЕЛЬСТВО О ПРИЕМКЕ

Дата упаковки \_\_\_\_\_ Штамп ОТК \_\_\_\_\_

СВИДЕТЕЛЬСТВО О ПРОДАЖЕ

Дата продажи \_\_\_\_\_ Штамп магазина \_\_\_\_\_

Гарантийный срок 12 месяцев с даты розничной продажи.  
Сохраняйте паспорт изделия в течение всего гарантийного срока.

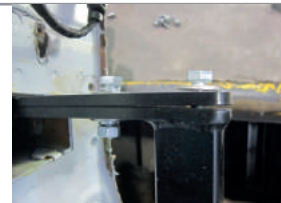


# Инструкция по установке

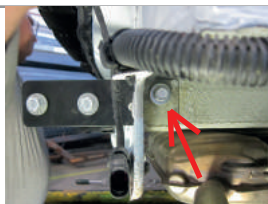
**ШАГ 1.** Демонтируйте задний бампер, вместе с усилителем и задними фонарями, согласно руководства по ремонту автомобиля. Вставьте закладные пластины в технологические отверстия квадратной формы. Закладные пластины располагаются гайками к центру автомобиля. Убедитесь, что отверстия в закладных пластинах совпадают с отверстиями в кузове автомобиля.



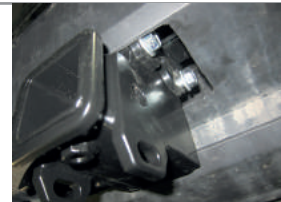
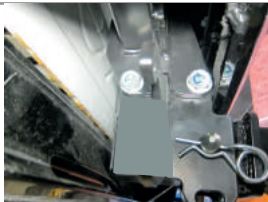
**ШАГ 2.** Закрепите каждую закладную пластину с помощью болта М10х1,25х40 и шайб 10 в дальнем отверстии закладной пластины. Установите балку ТСУ, совместив его отверстия с отверстиями в закладных пластинах и соедините их с помощью болтов М10х1,25х40, через шайбы 10 гроверные и шайбы 10, гайками М10х1,25.



**ШАГ 3.** Закрепите каждую закладную пластину в ближнем отверстии с помощью болта М10х1,25х40 через шайбу 10 гроверную и шайбу 10. Затяните все резьбовые соединения. **Перед установкой бампера** наклейте на нижнюю юбку бампера шаблон по центру бампера и аккуратно вырежьте по контуру шаблона отверстие в бампере.



**ШАГ 4.** Установите бампер и фонари на место. Установите кронштейн нижний, совместив отверстия в нём с отверстиями в балке ТСУ. Закрепите нижний кронштейн с помощью болтов М12х1,25х120 и гаек М12х1,25 с нейлоном. Установите кронштейн розетки, закрепив его на шпильке гайкой М10 через шайбу 10 увеличенную и шайбу 10 гроверную.



**ШАГ 5.** Установите съёмный шар в сборе и закрепите его пальцем гнутым гальванизированным со шплинтом пружинным игольчатым. Затяните шар ключом на 38 мм. Установите фиксирующий болт М10х20 снизу, **он используется для исключения технологических люфтов съёмного шара и только в ненагруженном состоянии! Перед сцепкой болт демонтировать!**



**ШАГ 6.** Установка завершена.



Производитель гарантирует соответствие изделия характеристикам, указанным в паспорте, в течение гарантийного срока, при соблюдении требований по установке и эксплуатации.

Гарантия не распространяется на случаи, когда дефекты возникли по вине потребителя или третьих лиц, в результате нарушения правил транспортировки, хранения, монтажа, эксплуатации, а так же внесения изменений и доработок в конструкцию.

Производитель не несёт ответственности за нанесение ущерба имуществу третьих лиц в результате неправильного хранения и эксплуатации изделия.

**EAC** Сертификат соответствия  
RU C-RU.A124.B.00528/21

**СКАЧАТЬ**



**телефон службы технической поддержки**  
**8 (800) 555 20 90**  
(звонок по России бесплатный)

[www.ptuning.ru](http://www.ptuning.ru)