



Toyota
Highlander 2013-2020

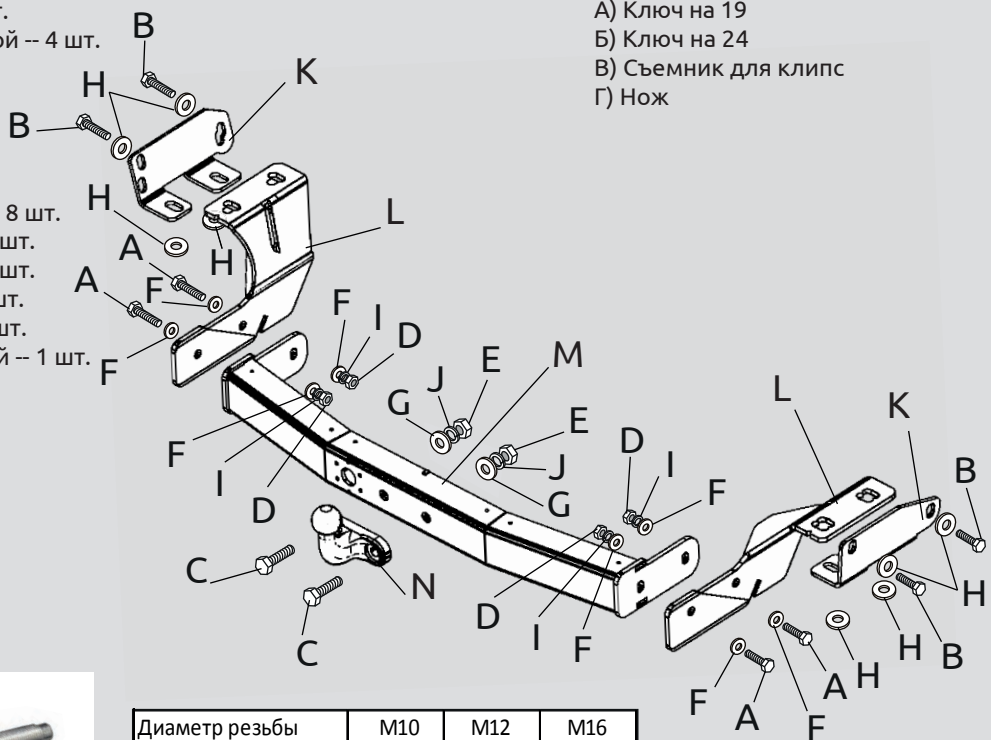
Тягово-цепное устройство (ТСУ)
Тип «F» с нерж. накладкой Арт.ТНL991101

Комплектация

- A) Болт M12x1,25x40 -- 4 шт.
- B) Болт M12x1,25x45 с юбкой -- 4 шт.
- C) Болт M16x60 -- 2 шт.
- D) Гайка M12x1,25 -- 4 шт.
- E) Гайка M16 -- 2 шт.
- F) Шайба 12 -- 8 шт.
- G) Шайба 16 -- 2 шт.
- H) Шайба 12 увеличенная -- 8 шт.
- I) Шайба пружинная 12 -- 4 шт.
- J) Шайба пружинная 16 -- 2 шт.
- K) Кронштейн угловой -- 2 шт.
- L) Кронштейн боковой -- 2 шт.
- M) Кронштейн центральный -- 1 шт.
- N) Съемный шар -- 1 шт.

Требуемые инструменты

- A) Ключ на 19
- Б) Ключ на 24
- В) Съемник для клипс
- Г) Нож



Диаметр резьбы	M10	M12	M16
Момент затяжки Нм	47	80	195

Класс прочности метизов: Болт - 8.8, Гайка - 8



Требования к установке:

- Не устанавливать изделие на другую марку и модель автомобиля;
- Не устанавливать изделие в места не предусмотренные данной инструкцией;
- Не подвергать изделие сварочным работам;
- Выполнять установку изделия строго руководствуясь данной инструкцией по установке.

Требования к эксплуатации:

- Не вставать на изделие;
- Не использовать изделие в качестве опоры для домкрата;
- Каждые 5 000 км подтягивать соед. элементы изделия.;
- На неасфальтированном покрытии грузоподъемность сокращается в 2 раза а скорость не должна превышать 30 км/ч.

Изделие изготовлено из стали • Сцепка и расцепка прицепа к ТС возможна одним человеком, без применения специальных инструментов • Конструкция изделия обеспечивает выполнение сохранности характеристик и функционирование после замены изнашивающихся деталей. Изнашиваемые детали взаимозаменяемы • Ограничения на использование механического сцепного устройства и его элементов см. в данной инструкции • Усиление зоны крепления при установке изделия на ТС не требуется При установке изделия на автомобиль шаровый наконечник не ухудшает видимость и не закрывает задний номерной знак.

Габаритные размеры изделия: 1185x565x239 мм.
Присоединительный размер: 841 мм.
Высота установки: 530 мм.
Максимальные углы поворота при установке изделия на ТС составляют:
- в горизонтальной плоскости - 85 град.
- в вертикальной плоскости - 35 град.
Пространственное положение шарового наконечника регламентировано ГОСТом Р 41.55-2005.

Фаркоп не предназначен для установки багажных платформ с креплением непосредственно на шар, использовать платформу под американский квадрат.
При установке изделия на ТС расстояние от центра шарового наконечника до вертикальной плоскости проходящей через наиболее удаленную назад крайнюю точку оборудования составляет 90 мм.

ГАРАНТИЙНЫЙ ТАЛОН
ООО «ПТ ГРУПП»

адрес: 445000, Самарская обл.
г. Тольятти, ул. Вокзальная, 102А,
строение 1.

СВИДЕТЕЛЬСТВО О ПРИЕМКЕ

Дата упаковки _____ Штамп ОТК _____

СВИДЕТЕЛЬСТВО О ПРОДАЖЕ

Дата продажи _____ Штамп магазина _____

Гарантийный срок 12 месяцев с даты розничной продажи.
Сохраняйте гарантийный талон в течении всего гарантийного срока.



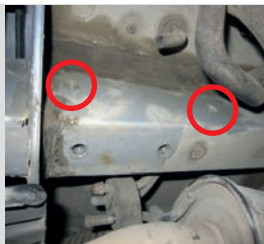
ШАГ 1.

Прикрутите сцепной шар к центральной балке с помощью болтов M16, гайками M16 через шайбы и гроверы на 16. С помощью съёмника для клипс и ключа демонтируйте штатные пыльники. Открутите задние буксирные проушины.



ШАГ 2.

С помощью плоской отвертки или съёмника клипс освободите отверстия с закладными гайками M12 (показаны красным). Установите боковой кронштейн вместе с угловым кронштейном и прикрутите с помощью болтов M12 с юбкой согласно схемы, снизу используйте штатные болты с увеличенными шайбами на 12 (поз. Н).



ШАГ 3.

Установите боковой кронштейн вместе с угловым кронштейном на лонжерон с другой стороны автомобиля и прикрутите с помощью болтов M12 согласно схемы к штатным закладным гайкам. Установите центральный кронштейн и прикрутите его к боковым с помощью болтов M12, гайками M12 через шайбы на 12 и гроверы на 12.



ШАГ 4.

Установите необходимый зазор между центральным кронштейном и бампером автомобиля. Затяните все резьбовые соединения. Перед установкой пыльников на место - прорежьте в них с помощью ножа отверстия по форме кронштейнов. Установка завершена.



Тип шара «F»; Тип соединения: шаровый; Диаметр сцепного шара: 50 мм.; Масса комплекта TCU THL991101: 21,4 кг.

ТСУ Toyota Highlander	Артикул	D(кН)	S(кг)	T(кг)	C(кг)	A(кг)
	THL991101	12.7	120	2722	900/2270*	2500

D= (g*T*A)/(T+A) - горизонтальная сила, действующая между тягачом и прицепом; S - статическая вертикальная нагрузка на шар; T - технически допустимая максимальная масса тягача; C - допустимая масса прицепа по данным автопроизводителя (*для прицепа оборудованного тормозами); A - максимальная масса прицепа по данным производителя TCU.

Тягово-сцепное устройство (Toyota Highlander) предназначено для сцепки легкового автомобиля с буксируемым прицепом полной массой до 2500 кг. Скорость автопоезда не должна превышать 80 км/ч. Рекомендуемая заводом-автопроизводителем масса прицепа 0/0 кг* (*для прицепа, оборудованного тормозами)

Памятка по уходу за деталями из нержавеющей стали.

Продукция компании «ПТ-групп» изготавливается из нержавеющей стали марки AISI 304 и отвечает самым высоким стандартам сегодняшнего дня.

Детали из нержавеющей стали от аналогов из других металлов выгодно отличает высокая устойчивость стали к воздействию химических реагентов и повышенная стойкость к образованию ржавчины.

Следуйте правилам по эксплуатации и уходу за деталями из нержавеющей стали, и они прослужат вам долго и надёжно:

- Не реже одного раза в месяц полируйте поверхность деталей с применением средств по уходу за нержавеющей сталью;
 - При полировке избегайте интенсивной полировки отдельных участков деталей, полировка должна быть равномерной;
 - Не используйте металлические терки и губки с абразивом для ухода за изделиями;
 - Не используйте хлорсодержащие и концентрированные соляно-содержащие средства по уходу;
 - Регулярно убирайте загрязнения с поверхностей деталей;
 - Избегайте длительного контакта деталей из нержавеющей стали с изделиями из ржавеющего (черного) металла.
 - Не реже одного раза в две недели обрабатывайте поверхность деталей средствами по уходу за нержавеющей сталью.
- Помните, что залог длительной и беспроблемной эксплуатации – аккуратное и бережное обращение с изделием!

телефон технической службы поддержки

8 (800) 200 77 92

(звонок по России бесплатный)

www.ptuning.ru

ООО «ПТ ГРУПП»

адрес: г. Тольятти, ул. Вокзальная 102А.